

УТВЕРЖДАЮ:
Должность Заместитель начальника Департамента лесного хозяйства Чукотского автономного округа
Ф.И.О. Морозов Р.Н.
Дата 04.08.2025

АКТ
лесопатологического обследования № 2025-4-1

лесных насаждений Чукотского (лесничества)
Чукотского автономного округа (субъекта Российской Федерации)

Способ лесопатологического обследования: 1. Визуальный ☐
2. Инструментальный ☒

Место проведения

Участковое лесничество	Урочище (дача)	Квартал	Выдел	Площадь выдела, га.	Лесопатологический выдел	Площадь лесопатологического выдела, га.
Омолонское часть-1	-	321	24	234.84	24 (1)	65

Лесопатологическое обследование проведено на общей площади 65.0 га.

Кадастровый номер участка: _____
(для участков, предоставленных в постоянное (бессрочное) пользование, аренду)

Документ о праве пользования:

(тип документа о праве пользования, дата, номер, вид разрешенного использования лесов)

2.1. Лесничество

Чукотское

Участковое лесничество

Омолонское часть-1

Урочище (дача)

-

Квартал

321

Выдел

24

Лесопатологический выдел

24 (1)

Наличие ограничений или особенности участка, влияющие на назначение СОМ:

(отметка о наличии ООПТ, ОЗУ, водоохранной зоны, радиоактивного загрязнения лесов, угрозы возникновения очагов вредных организмов или пожарной опасности в лесах)

2.2. Фактическая таксационная характеристика лесного насаждения

Соответствует

(не соответствует)

таксационному описанию (нужное подчеркнуть). Причины несоответствия:

давность лесоустройства

Ведомость насаждений с выявленными несоответствиями таксационным описаниям приведена в приложении 1 к Акту.

2.3.Состояние насаждений: с нарушенной устойчивостью (средневзвешенная категория состояния $\geq 1,51$ - $\leq 4,50$)

с утраченной устойчивостью (средневзвешенная категория состояния $\geq 4,51$)

устойчивое (средневзвешенная категория состояния $< 1,50$)

2.4. Причины ослабления, повреждения, средневзвешенная категория состояния насаждения:

Погодные условия, короед продолговатый. Средневзвешенная категория состояния насаждения- 3

2.4.1. Заселено (отработано) стволовыми вредителями

Вид вредителя	Порода	Встречаемость заселённых деревьев, % от запаса породы	Встречаемость отработанных деревьев, % от запаса породы	Степень заселения лесного насаждения (слабая, средняя, сильная)
1	2	3	4	5
Короед продолговатый	Л	0	6	-

2.4.2. Повреждено огнём

Вид пожара	Порода	Состояние корневых лап		Состояние корневой шейки		Высушивание луба		Обугленность древесины более 1/3 высоты ствола	
		процент повреждённых огнём корней	процент деревьев с данным повреждением	Обугленность древесины корневой шейки по окружности (1/4; 2/4; 3/4; более 3/4)	процент деревьев с данным повреждением	по окружности (1/4; 2/4; 3/4; более 3/4)	процент деревьев с данным повреждением	по окружности ствола (менее 1/2; более 1/2)	процент деревьев с данным повреждением
1	2	3	4	5	6	7	8	9	10

2.4.3. Поражено болезнями

Болезнь/ возбудитель	Порода	Встречаемость, % от запаса насаждения	Степень поражения лесного насаждения (слабая, средняя, сильная)
1	2	3	4

2.5. Выборке подлежит 22 % деревьев (указывается общий % запаса деревьев, подлежащий рубке, от общего запаса насаждения), в том числе:

без признаков ослабления

0 % (причины назначения)

ослабленных

0 % (причины назначения)

сильно ослабленных

0 % (причины назначения)

усыхающих

0 % (причины назначения)

свежего сухостоя

0 %,

свежего ветровала

0 %

свежего бурелома

0 %

старого сухостоя

22 %

старого ветровала

0 %

старого бурелома

0 %

2.6. Полнота лесного насаждения после уборки деревьев, подлежащих рубке, составит

0.4

Критическая полнота для данной категории лесных насаждений и преобладающей породы составляет

не лимитируется

ЗАКЛЮЧЕНИЕ

По результатам ЛПО установлено, что фактическая таксационная характеристика лесного участка не соответствует таксационному описанию. Причина несоответствия: давность лесоустройства.

Средневзвешенная категория состояния насаждения- 3. ; Средневзвешенная категория состояния по породам: Лиственница даурская-3

Оценка биологической устойчивости насаждения- с нарушенной устойчивостью.

Величина патологического отпада (деревья, заселенные стволовыми вредителями, сухостой) превышает объем естественного отпада более чем в 2 раза. В данном выделе требуется проведение выборочных санитарных рубок

С целью предотвращения негативных процессов, снижения ущерба от их воздействия, назначено:

Участковое лесничество	Урочище (дача)	Квартал	Выдел	Площадь выдела, га	Лесопатологический выдел	Площадь лесопатологического выдела, га	Вид мероприятия	Площадь, мероприятия, га	Породы	Доля выбираемой древесины по запасу, %	Рекомендуемый срок проведения мероприятия
1	2	3	4	5	6	7	8	9	10	11	12
Омолонское часть-1	-	321	24	234.84	24 (1)	65	ВСП	65	Л	22	2025 - 2027

Ведомость временной пробной площади и абрис участка прилагаются (приложение 2 и 3 к Акту)

РЕКОМЕНДАЦИИ по проведению мероприятий не относящихся к мероприятиям по предупреждению распространения вредных организмов.

Дата проведения ЛПО " 18 " 06 20 25 г.

Дата составления документа " 14 " 07 20 25 г.

Исполнитель работ по проведению лесопатологического обследования:

Фамилия, имя, отчество (при наличии) Борисовский Д.А.

Организация ФБУ "Рослесозащита" - "ЦЗЛ Хабаровского края"

Должность заместитель начальника отдела ДН и ГИС

Телефон 8 (4212) 48 40 12

Подпись




Ведомость участков леса с выявленными несоответствиями таксационным описаниям

Субъект Российской Федерации	Чукотский автономный округ	Лесничество (лесопарк)	Чукотское
Участковое лесничество	Омолонское часть-1	Урочище (лесная дача)	-

Год проведения лесоустройства	Номер квартала	Номер выдела	Площадь выдела, га	Целевое назначение лесов	Категория защитных лесов	ОЗУ	Источник данных	Номер лесопатологического выдела	Площадь лесопатологического выдела, га	Таксационная характеристика								Заложено пробных площадей		
										состав	порода	возраст, лет	средняя высота, м	средний диаметр, см	тип леса	полнота	бонитет	запас, кубм/га	количество, шт.	Общая площадь, га
1985	321	24	234.84	Защитные леса	Лесотундровые леса		ТО	X	X	10Л	Л	70	9	10	ЛЕРЛШ	0.3	5	30	16	-
							Ф	24 (1)	65	10Л	Л	70	10	12	ЛЕРЛШ	0.4	5	39		
										Погибшая часть насаждения 10Л	Л	70	10	12		-		11		

Условные обозначения
ТО – таксационные описания
Ф - фактическая характеристика лесного насаждения

Исполнитель работ по проведению лесопатологического обследования:

Фамилия, имя и отчество (при наличии)	Борисовский Д.А.	Подпись	
---------------------------------------	------------------	---------	---

Результаты проведения лесопатологических обследований лесных насаждений

за июнь 20 25

Субъект Российской Федерации Чукотский автономный округ Лесничество (лесопарк) Чукотское
Участковое лесничество Олонское часть-1 Урочище (лесная дача) -

Номер квартала	Номер выдела	Площадь выдела, га	Целевое назначение лесов	Категория защитных лесов	ОЗУ	Номер лесопатологического выдела	Площадь лесопатологического выдела, га	Таксационная характеристика лесного насаждения								Число деревьев на временной пробной площади, шт.	Распределение деревьев по категориям состояния, % от запаса														Причина ослабления, повреждения	Подлежит рубке, % от запаса	Назначенные мероприятия			
								состав	порода	возраст	средняя высота, м	средний диаметр, см	тип леса	полнота	бонитет		запас, куб. м/га	без признаков ослабления		ослабленные		сильно ослабленные		усыхающие		свежий сухойстой	свежий ветровал	свежий бурелом	старый сухойстой	старый ветровал			старый бурелом	вид	площадь, га	
																		Н	Р	Н	Р	Н	Р	Н	Р											
1	2	3	4	5	6	7	8	9	10	11	12	13	14	15	16	17	18	19	20	21	22	23	24	25	26	27	28	29	30	31	32	33	34	35	36	
321	24	234.84	Защитные леса	Лесополнодровые леса		24 (1)	65.0	10Л / Погибшая часть насаждения 10Л	Л	70	10	12	ЛЕРЛШ	0.4	5	39 / 11	-	18	0	18	0	32	0	10	0	0	0	0	0	22	0	0	Погодные условия	22	ВСП	65

Условные обозначения: Н- деревья не подлежат рубке; Р - деревья подлежат рубке.

Исполнитель работ по проведению лесопатологического обследования:

Фамилия, имя и отчество (при наличии) Борисовский Д.А. Подпись

Дата составления документа " 14 " июля 20 25 г.

ВРЕМЕННАЯ ПРОБНАЯ ПЛОЩАДЬ № 1-16

1.1. Субъект Российской Федерации Чукотский автономный округ Лесничество
Чукотское Участковое лесничество Омолонское часть-1

Урочище (дача) -
Квартал 321 Выдел 24 Площадь 234.84 га,
Лесопатологический выдел 24 (1) Площадь лесопатологического выдела 65 га.

1.2. Методы перече́та: сплошной, ленты перече́та, круговые площадки постоянного радиуса,
реласкопические площадки (нужное подчеркнуть)

Количество лент/ площадок 16 шт.
Размеры площадок (длина x ширину/ радиус) - - м.
Размер временной пробной площади: - га.

1.3. Фактическая таксационная характеристика насаждения:

Состав 10Л / Погибшая часть насаждения 10Л
возраст 70 лет; тип леса ЛЕРЛШ; полнота 0.4
бонитет 5 запас на га 39 / 11 кубм; Возобновление м.шт/га

1.4. Номер очага вредных организмов

Тип очага вредных организмов: эпизодический, хронический (подчеркнуть)
Фаза развития очага вредных организмов: начальная, нарастания численности,
собственно вспышка, кризис (нужное подчеркнуть)

1.5. Причина ослабления, повреждения насаждения и время:

Погодные условия, короед продолговатый

Состояние насаждения: Насаждение с нарушенной устойчивостью

Средневзвешенная категория состояния насаждения: 3.00

1.6. Назначенные мероприятия:

требуется проведение выборочных санитарных рубок

Исполнитель работ по проведению лесопатологических обследований:

Фамилия, имя, отчество
(при наличии)

Борисовский Д.А.

Подпись



Дата составления документа " 14 " 07 20 25 г.

ВЕДОМОСТЬ ПЕРЕЧЕТА ДЕРЕВЬЕВ

(для перечета круговыми реласкопическими площадками)

Порода

Лиственница даурская

средневзвешенная категория состояния

3.00

№ реласкопической площадки	Количество деревьев по категориям состояния, шт.																Количество деревьев по категории состояния, шт.		Модельные дерьвья	
	1		2		3		4		5		5 (а, б, в)			5 (г, д, е)			куб.м	В том числе подлежат рубке, %	Высота, м.	Диметр, см.
	Н	З	Н	З	Н	З	Н	З	Н	З	О	Н	З	О						
1	2	3	4	5	6	7	8	9	10	11	12	13	14	15	16	17	18	19	20	21
1	1								1					1			13	46.2	9	12
2	2		3		1											2	50	26	9	12
3	1		5		4		3		2.5					2.5			98	16.3	10	12
4	2		4		3												57		10	12
5			2		3				2					2		3	63	50.8	10	12
6					3		3										38			
7	2		2						2					2			38	34.2		
8	2				1				4					4			44	56.8		
9	3		3		2		2		2					2		1	82	23.2		
10	1				2												19			
11	2				4											2	50	26		
12	2		1		3		2.5										54			
13					2				4					4			38	65.8		
14	2		3		3.5				2					2			66	19.7		
15	2		1		5		1										57			
16	1				3												25			
Среднее (куб. м/га.)	9	0	9	0	16	0	5	0	8	0	0	0	0	8	0	3	50			
Итого, % от запаса по породе	18	0	18	0	32	0	10	0	16	0	0	0	0	16	0	6	100	22		

Причина назначения в рубку деревьев категорий состояния:

1 кс

2 кс

3 кс

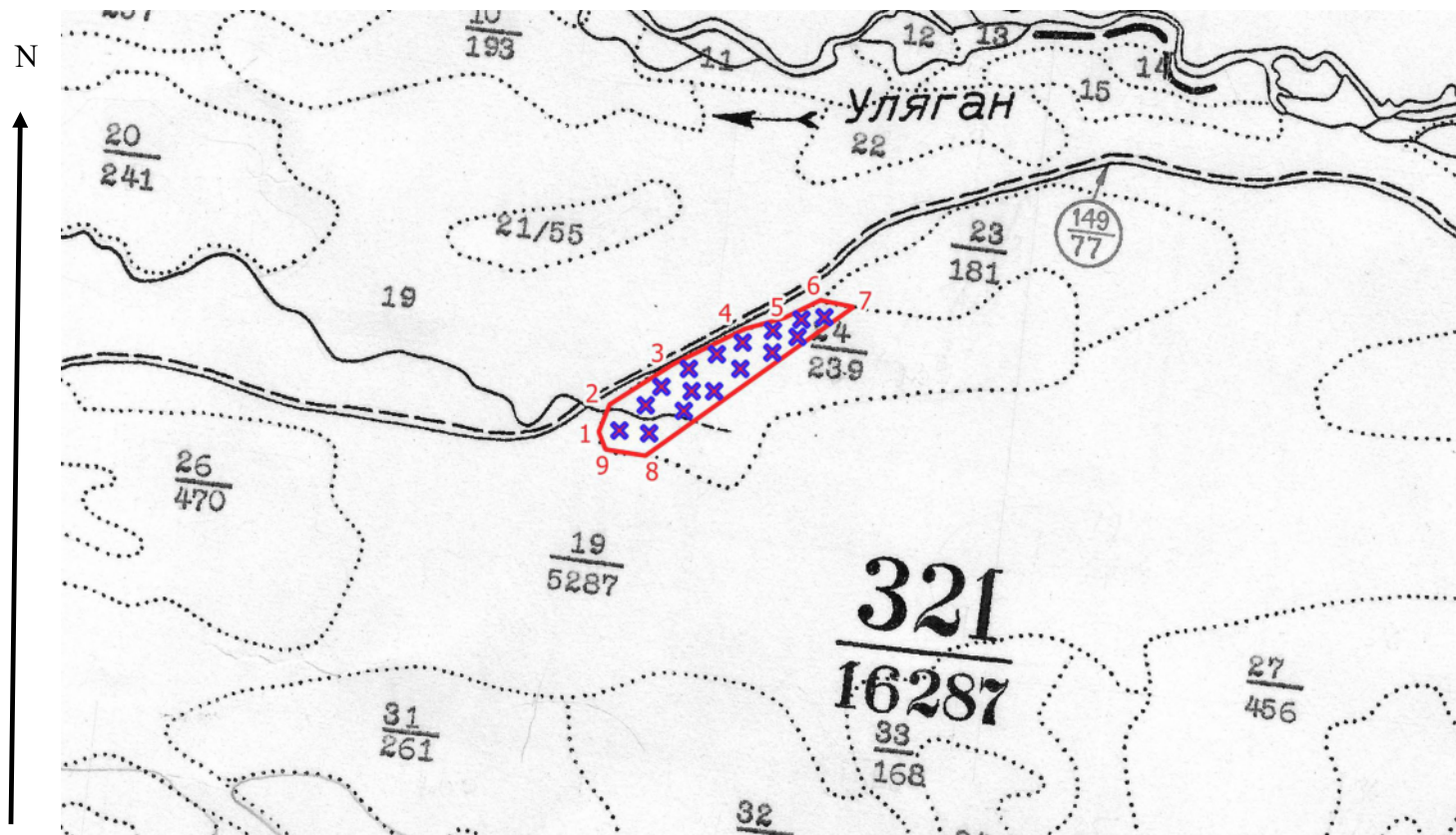
4 кс

№ реласкопическ ой площадки	Количество деревьев по категориям состояния, шт.																Количество деревьев по категории состояния, шт.		Модельные дерьвья	
	1		2		3		4		5		5 (а, б, в)			5 (г, д, е)			куб.м	В том числе подлежат рубке, %	Высота, м.	Диаметр, см.
	Н	З	Н	З	Н	З	Н	З	Н	З	Н	З	О	Н	З	О				
1	2	3	4	5	6	7	8	9	10	11	12	13	14	15	16	17	18	19	20	21
1	1								1					1			13	46.2		
2	2		3		1											2	50	26		
3	1		5		4		3		2.5					2.5			98	16.3		
4	2		4		3												57			
5			2		3				2					2		3	63	50.8		
6					3		3										38			
7	2		2						2					2			38	34.2		
8	2				1				4					4			44	56.8		
9	3		3		2		2		2					2		1	82	23.2		
10	1				2												19			
11	2				4											2	50	26		
12	2		1		3		2.5										54			
13					2				4					4			38	65.8		
14	2		3		3.5				2					2			66	19.7		
15	2		1		5		1										57			
16	1				3												25			
Среднее (куб. м/га.)	9	0	9	0	16	0	5	0	8	0	0	0	0	8	0	3	50			
Итого, % от запаса по насаждению	18	0	18	0	32	0	10	0	16	0	0	0	0	16	0	6	100	22		





Условные обозначения: Н - не заселено (не поражено, не повреждено), З -заселено стволовыми вредителями (поражено болезнями, повреждено огнем), О - отработано вредителями.

Абрис участка леса

Масштаб 1:50000



Условные обозначения

	- обследуемый участок		- граница квартала		- граница выдела
	центры круговых реласкопических площадок				

№ квартала	№ выдела	№ лесопатологического выдела	Размеры ленты (круговой площадки) перечёта		Координаты начала, конца и поворотных точек ленты перечёта / центров круговых площадок перечёта					
			№ ленты (площадь)	длина, м	ширина, м	радиус, м	площадь	E (долгота)		N (широта)
321	24		1					160.982701		65.271341
			2					160.987282		65.271283
			3					160.992391		65.272864
			4					160.996840		65.274247
			5					161.000660		65.275794
			6					161.005400		65.276968
			7					161.009115		65.278078

			8				161.013050	65.279447
			9				161.009548	65.279209
			10				161.005274	65.278373
			11				161.000747	65.277494
			12				160.996909	65.276634
			13				160.992754	65.275583
			14				160.993402	65.274156
			15				160.988718	65.274320
			16				160.986493	65.273068

Пространственное размещение лесопатологических выделов

(включается в Акт при выделении лесопатологических выделов, для указания пространственного расположения поврежденных и погибших насаждений)

Номера точек	Координаты		Азимут, °	Длина, м
	Е (долгота)	N (широта)		
1-2	160,979543	65,271173	18	211
2-3	160,980956	65,272972	54	541
3-4	160,990325	65,275825	60	569
4-5	161,000896	65,278369	71	298
5-6	161,006936	65,279245	60	287
6-7	161,012270	65,280523	98	244
7-8	161,017446	65,280230	231	1833
8-9	160,986944	65,269832	275	290
9-1	160,980758	65,270069	335	135

Исполнитель работ по проведению лесопатологического обследования:

Фамилия, имя и

отчество (при наличии)

Борисовский Денис Андреевич

Подпись



Дата составления документа

14.07.2025

Фотоматериалы

